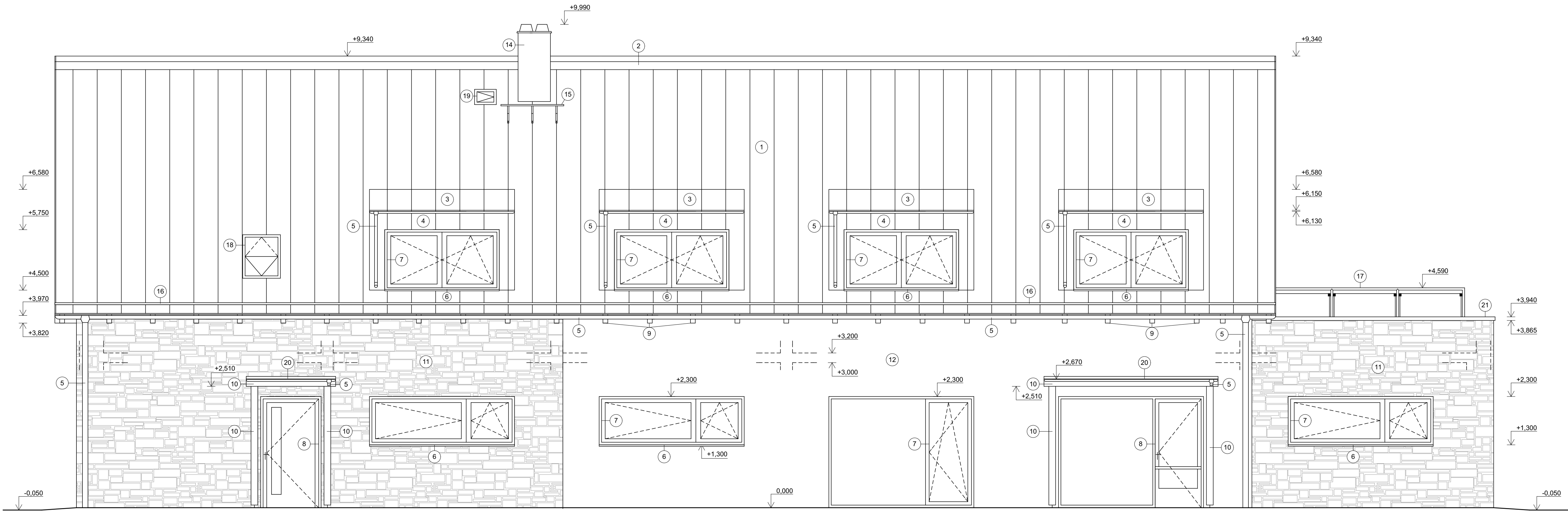


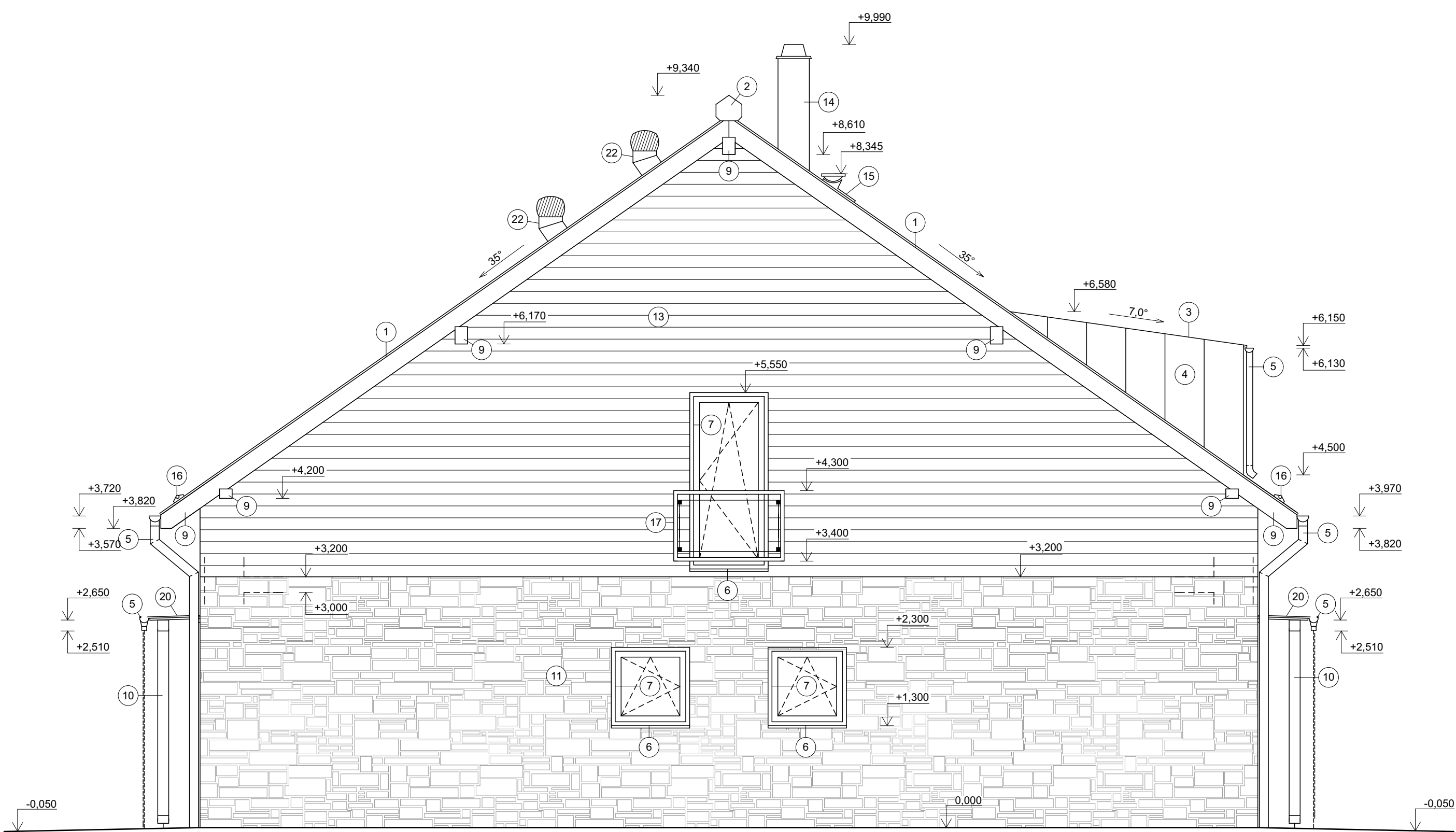
POHLED JIHOZÁPADNÍ



LEGENDA POVRCHOVÝCH ÚPRAV

OZN.	POVRCH	ODSTÍN
1	STŘEŠNÍ KRYTINA Z TITANZINKU	PATINOVÁ ŠEDÁ - TMAVÁ
2	OPLECHOVÁNÍ HŘEBENU - TITANZINKEM	PATINOVÁ ŠEDÁ - TMAVÁ
3	STŘEŠNÍ KRYTINA NAD VIKÝŘEM Z TITANZINKU	PATINOVÁ ŠEDÁ - TMAVÁ
4	OPLECHOVÁNÍ STĚN VIKÝŘE - TITANZINKEM	PATINOVÁ ŠEDÁ - TMAVÁ
5	OKAPOVÝ SYSTÉM Z TITANZINKU	PATINOVÁ ŠEDÁ - TMAVÁ
6	PARAPET Z TITANZINKU	PATINOVÁ ŠEDÁ - TMAVÁ
7	DŘEVĚNÉ LEPENÉ SMRKOVÉ OKNO	LAZURA, ODSTÍN MAHAGON
8	DŘEVĚNÉ LEPENÉ SMRKOVÉ DVEŘE	LAZURA, ODSTÍN MAHAGON
9	DŘEVĚNÉ PRVKY STŘECHY (HOBLOVÁNY)	BEZBARVÁ LAZURA
10	DŘEVĚNÉ PRVKY PŘÍSTŘEŠKY (HOBLOVÁNY)	BEZBARVÁ LAZURA
11	PÍSKOVCOVÝ KAMENNÝ OBKLAD	TYP KAMENU - ZNĚLEC
12	SILIKONOVÁ OMÍTKA, ZRNITOST 1,5 mm	ODSTÍN BILÁ
13	DŘEVĚNÝ OBKLAD THERMOWOOD	BEZ ÚPRAVY (FINSKÁ BOROVICE)
14	PREFABRIKOVANÝ KOMINOVÝ PLÁŠT	OMÍTKOVÁ STRUKTURA - BILÁ
15	SYSTÉMOVÁ KOMINOVÁ LÁVKA - NEREZ	BEZ ÚPRAVY
16	LINIOVÝ SNĚHOVÝ TRUBKOVÝ ZACHYTÁVAČ - NEREZ	BEZ ÚPRAVY
17	NEROZOVÉ ZÁBRADÍ SE SKLENĚNOU TABULOVOU VÝPLNÍ	BEZ ÚPRAVY
18	DŘEVĚNÉ STŘEŠNÍ OKNO - OPLECHOVÁNÍ TITANZINKEM	PATINOVÁ ŠEDÁ - TMAVÁ
19	DŘEVĚNÝ STŘEŠNÍ VÝLEZ - OPLECHOVÁNÍ TITANZINKEM	PATINOVÁ ŠEDÁ - TMAVÁ
20	STŘEŠNÍ KRYTINA NAD VSTUPY Z TITANZINKU	PATINOVÁ ŠEDÁ - TMAVÁ
21	OPLECHOVÁNÍ ATIKY - TITANZINKEM	PATINOVÁ ŠEDÁ - TMAVÁ
22	VENTILAČNÍ TURBINA - HLINÍKOVÁ KONSTRUKCE	BEZ ÚPRAVY

POHLED SEVEROZÁPADNÍ



SO01 / 0,000-+27,330 m n. m., B.c.v. / SOUŘADNICOVÝ SYSTÉM JTSK

DRUH PRÁCE	DIPLOMOVÁ PRÁCE
VYPRACOVAL	Bc. TOMÁŠ KADLEC
VEDOUCÍ PRÁCE	Ing. arch. IVANA UTKALOVÁ
STAVEBNÍK	MARIE BÍLKOVÁ, PERKNOVSKÁ 1759, HAVL. BROD 58001
MÍSTO STAVBY	K.U. PERKNOV - p.č. 632, HAVL. BROD 58001
NAZEV STAVBY	PENZION

STAVEBNÍ OBJEKT	SO01 - OBJEKT RESTAURACE
ČÁST	D ÚŘV-DSP
OBSAH:	D VÝKRESOVÁ DOKUMENTACE

POHLEDY JZ, SZ



FORMÁT	10 x A4
DATUM	23.12.2017
STUPEŇ PD	Č. VÝKRESU
MĚŘÍTKO	1:50
D.1.1.08	